

СХЕМА РАСПОЛОЖЕНИЯ ГРАНИЦ ПУБЛИЧНОГО СЕРВИТУТА

Объект: «Строительство КТПП 10/0,4 кВ с оборудованием учета э/э, ЛЭП 10 кВ, установка реклоузеров 10 кВ; Реконструкция КВЛ 10 кВ Транзит-8 и КВЛ Транзит-9 ПС 110 кВ Бахаревка (замена участков) для электроснабжения складского здания по адресу: Пермский край, Пермский район (кад. номер зем. участка 59:32:3430001:4178)»

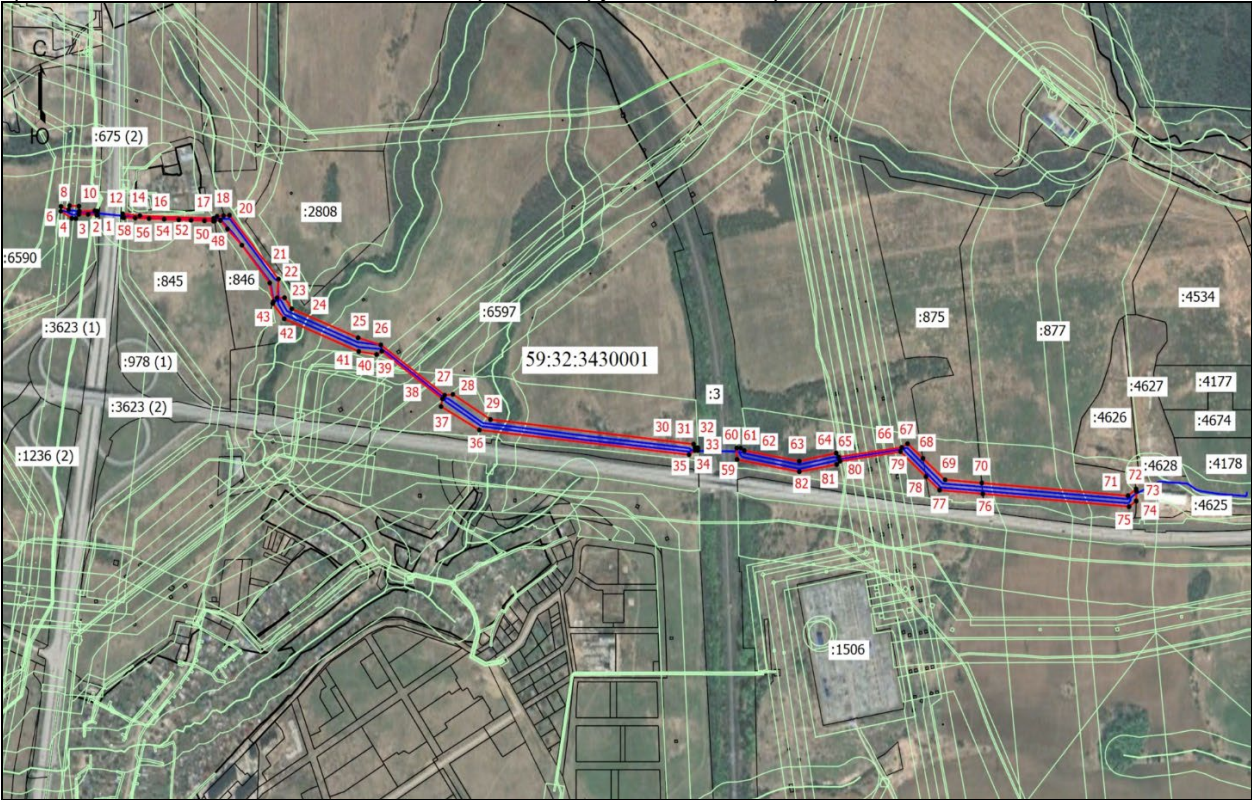
Местоположение объекта: Пермский край, Пермский муниципальный округ

Площадь земель или части земельного участка, кв.м.: 68562

Категория земель: земли сельскохозяйственного назначения, земли промышленности, энергетики, транспорта, связи, радиовещания, телевидения, информатики, земли для обеспечения космической деятельности, земли обороны, безопасности и земли иного специального назначения

Вид разрешенного использования земельного участка: -

Цель использования: под объекты инженерного оборудования электроснабжения



Координаты характерных точек (МСК-59 , зона 2)							
№ п/п	X	Y	№ п/п	X	Y	№ п/п	Y
1	509636,06	2233388,54	29	509124,48	2234437,78	58	509630,03
2	509638,07	2233365,26	30	509062,70	2234979,31	14	509630,10
3	509637,92	2233340,46	31	509053,69	2234982,96	59	509024,28
4	509627,63	2233332,46	32	509053,65	2234990,66	60	509053,07
5	509628,00	2233322,00	33	509047,16	2234990,95	61	509053,01
6	509645,78	2233292,31	34	509047,13	2234983,10	62	509046,63
7	509657,78	2233292,71	35	509036,50	2234967,40	63	509020,01
8	509649,26	2233313,23	36	509098,37	2234408,34	64	509040,48
9	509659,60	2233315,45	37	509156,94	2234306,05	65	509030,51
10	509658,33	2233340,67	38	509176,16	2234309,76	66	509054,60
11	509645,66	2233341,54	39	509295,50	2234148,40	67	509063,93
12	509646,68	2233382,99	40	509286,90	2234134,40	68	509026,89
13	509646,01	2233389,54	41	509294,81	2234086,72	69	508973,50
1	509636,06	2233388,54	42	509376,64	2233888,09	70	508965,49
14	509630,10	2233457,71	43	509414,91	2233857,41	71	508933,53
15	509639,06	2233457,49	44	509419,76	2233859,02	72	508950,45
16	509634,39	2233503,21	45	509466,20	2233849,38	73	508944,62
17	509627,66	2233699,47	46	509560,81	2233775,28	74	508920,54
18	509632,85	2233708,80	47	509601,18	2233736,57	75	508906,42
19	509634,29	2233726,24	48	509622,95	2233718,07	76	508938,46
20	509635,60	2233742,00	49	509621,36	2233702,19	77	508947,93
21	509476,05	2233872,88	50	509621,07	2233699,24	78	508981,38
22	509428,61	2233868,92	51	509621,96	2233675,42	79	509044,10
23	509429,28	2233888,91	52	509623,29	2233639,50	80	509020,20
24	509401,40	2233908,22	53	509624,51	2233606,85	81	509012,05
25	509329,03	2234084,84	54	509625,97	2233567,87	82	508993,88
26	509311,01	2234145,58	55	509627,48	2233527,49	59	509024,28
27	509185,09	2234315,81	56	509628,85	2233490,81		
28	509187,60	2234337,40	57	509629,98	2233460,73		

Масштаб 1:10000

- Условные обозначения:
- Граница кадастрового квартала
  - Граница земельного участка, согласно сведениям из ЕГРН
  - Граница зоны с особыми условиями использования
  - Граница публичного сервитута
  - Граница сооружения, планируемого к строительству
  - 59:32:3430001 - Номер кадастрового квартала
  - :6597 - Кадастровый номер земельного участка
  - .1 - Обозначение новой характерной точки